



CENTRE ORNITHOLOGIQUE DU GARD

- Association loi 1901-

Membre de Meridionalis & de la M.N.E. - RENE 30

Avenue du Champ de Foire 30 190 SAINT-CHAPTES

Tél./Fax : 04.66.63.85.74 – Courriel : assoc@cogard.org – Site : www.cogard.org



Compte rendu de la réunion Atlas du 17 janvier 2014 – Brignon

Le diaporama diffusé lors de la réunion est joint à la fin du document. Il présente les différents points abordés :

- Contexte : les avancées sur l'Atlas national
- Secteurs étudiés :
 - o présentation des terrains étudiés depuis 2009
 - o études de terrains 2003
- Résultats :
 - o Points d'écoute
 - o Prospections d'espèces ciblées : Chevêche d'Athéna, Chouette hulotte, Fauvette pitchou, Faucon hobereau
 - o Source des données
 - o Présentation des cartes par mailles, districts et espèces liées aux cours d'eau
- Perspectives :
 - o Homogénéiser la répartition des observations
 - o Améliorer les cartes de répartition par espèces
 - o Comparer les cartes par districts – Atlas 1993/2013
 - o Monographies

En fin de réunion, le débat s'organise autour de plusieurs questions, afin d'affiner les perspectives pour 2014 et les prochaines années.

1°. 2015 marquera la fin des prospections pour l'atlas, avec un débordement sur 2016 pour les dernières finitions si nécessaire.

2°. Notion de nicheur probable et nicheur certain : Pour la saisie des observations, il est important de suivre le protocole lors de l'attribution des codes atlas. Cependant, les remarques des monographies permettront d'affiner ou de compléter l'interprétation des cartes. Ex : le Rossignol présent en quasi-totalité et recensé comme nicheur probable alors que sa nidification semble certaine.

3°. Les districts ne seront pas affinés ou re-découpés afin de permettre une comparaison avec les cartes de l'atlas de 1993. Dans le futur atlas la cartographie s'articulera autour des cartes de districts pour comparaison avec l'atlas de 1993. Ces 2 cartes de districts seront accompagnées de cartes complémentaires en fonction de l'espèce (carte par mailles ou par points de localisation...). De fait, cet atlas devrait être d'un format plus conséquent.

4°. La mise en place d'une coordination par districts semblait importante. Le rôle des animateurs sera de cibler les recherches à faire et incitant à faire des prospections.

Se sont proposés pour chaque district les personnes suivantes :

Non assujettie à la TVA

N° SIRET : 387 789 787 00034

Code APE : 925 E

Déclarée le 2 septembre 1980 à la Préfecture de Nîmes (parution au J.O. du 26 septembre 1980).

Agréée : au titre de la protection de la nature et de l'environnement dans le cadre départemental (Arrêté 96-01629),
Jeunesse et Education Populaire (Arrêté 30/JEP/17/11) & Service Civique (LR-030-11-00041-00)

Reconnue d'intérêt général (à partir de 2010)

Bagnolais : G.Bousquet + D.Bizet
Bassin d'Alès : J. Cabrera
Bassin de Lédignan : P.Bessède + M-J Valéro
Bassin du Vigan : G.Torreilles + F.Livet
Bois de Lens : P.Bessède
Causse de Blandas : G.Torreilles + F.Livet
Causse noir : G.Torreilles + F.Livet
Cévennes calcaires : C.Grousset
Cévennes schisteuses : J.Demolder
Costières du Gard : G.Monchaux
Coteaux du Rhône : G.Monchaux + J-P.Trouillas
Gardonnenque : P.Bessède
Garrigues de Lussan : B.Rémy + B. Sella
Garrigues de Nîmes : D.Bizet
Garrigues du Montpelliérais : M.Ibanez + M-J.Valéro
Massif de l'Aigoual : G.Torreilles + F.Livet
Massif du Liron C.Grousset + V.Cazalis
Petite Camargue : J-P.Trouillas
Sommiérois : R.Dallard + S.Colin si besoin
Vaunage : S.Colin + R.Dallard si besoin
Vistrenque : G.Monchaux

A réaliser après la réunion :

- Contacter les personnes n'ayant pas pu se présenter à la réunion pour proposer l'animation/coordination de districts. Personnes évoquées : D.Bizet, V.Cazalis, M. Ibanez, J-P. Trouillas
- Envoyer aux coordinateurs une cartographie précise de leur district avec l'ensemble des villes concernées + un fichier avec une double liste : des espèces présentes sur chacun des districts en 1993 et l'état actuel afin de cibler le travail enquête...
- Réflexion sur une fiche type pour les monographies
- Le site internet du COGard présentera dans les prochaines semaines des cartes par mailles, par districts (2009-2013) et districts 1993, pour faciliter la recherche de certaines espèces.

La prochaine réunion (courant mai) permettra de faire un bilan par districts avec tous les coordinateurs.

Liste des personnes présente :

Philippe Bessède, Gilles Bousquet, José Cabrera, Serge Charra ; Serge Colin, Roland Dallard, Jean Demolder, Christophe Grousset, Sandrine Keller, François Livet, Karline Martorell, Geoffrey Monchaux, Bérenger Rémy, Bruno Sella, Gérard Torreilles, Marie-José Valéro.

BILAN DES PROSPECTIONS ORNITHOLOGIQUES POUR L'ATLAS DES OISEAUX NICHEURS DU GARD



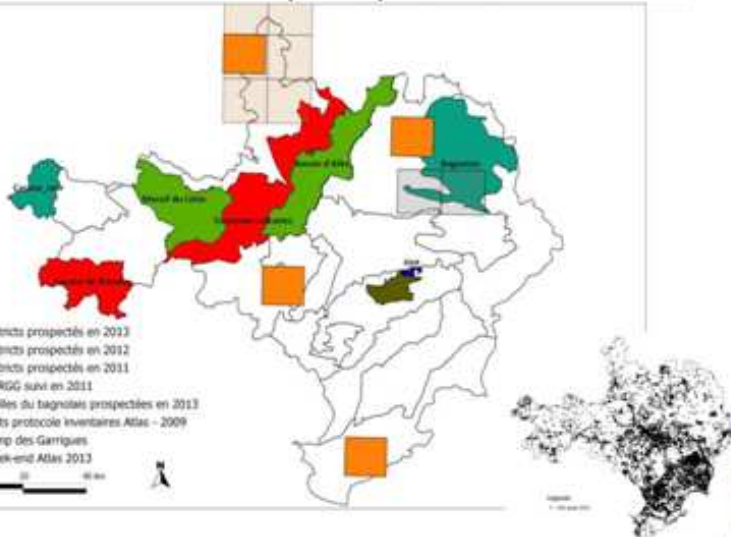
Réunion du 17 janvier 2014
Brignon

AVANCÉE DE L'ATLAS NATIONAL

- Données envoyées en avril :
 - Répartition + abondance par maille
 - Participation de Gard Nature
- Atlas départemental :
 - Bilan des prospections
 - Perspectives



Secteurs prospectés



SECTEURS PROSPECTÉS EN 2013

- Bassin d'Alès : 10 points d'écoute - 3 passages
- Massif du Liron : 10 points d'écoute - 3 passages
- Mailles du Bagnolais : 8 points d'écoute - 3 passages
- Camp des Garrigues : 5 points d'écoute – 1 passage
- Week-end atlas : 50 points/2 jours

○ **96 espèces et 1 262 données**



RÉSULTATS

Amélioration des codes de nidification :

	Bassin d'Alès	Massif du Liron	Bagnolais	Week-end Atlas
Nb mailles	4	3	2	6
Nb d'sp	53	41	50	75
Nlle sp	10	17	30	13
Code ↑	17	3	9	65

RÉSULTATS

Prospections d'espèces ciblées :

- **Chouette hulotte et Chevêches d'Athéna** : 3 mailles (Sauve, Claret, Fontanès) – début avril :

- Chevêche Athéna : cris entendu autour de Pompignan, Conqueyrac, Brouzet-les-Quissac, Corconne et 1 mâle chanteur à Fontanès

→ Nicheurs possibles

- Chouette hulotte : 1 couple autour de Fontanès

→ Nicheurs probables



Non assujettie à la TVA

N° SIRET : 387 789 787 00034

Code APE : 925 E

Déclarée le 2 septembre 1980 à la Préfecture de Nîmes (parution au J.O. du 26 septembre 1980).

Agréée : au titre de la protection de la nature et de l'environnement dans le cadre départemental (Arrêté 96-01629),
Jeunesse et Education Populaire (Arrêté 30/JEP/17/11) & Service Civique (LR-030-11-00041-00)

Reconnue d'intérêt général (à partir de 2010)

RÉSULTATS

o Fauvette pitchou : même secteur - 5 avril

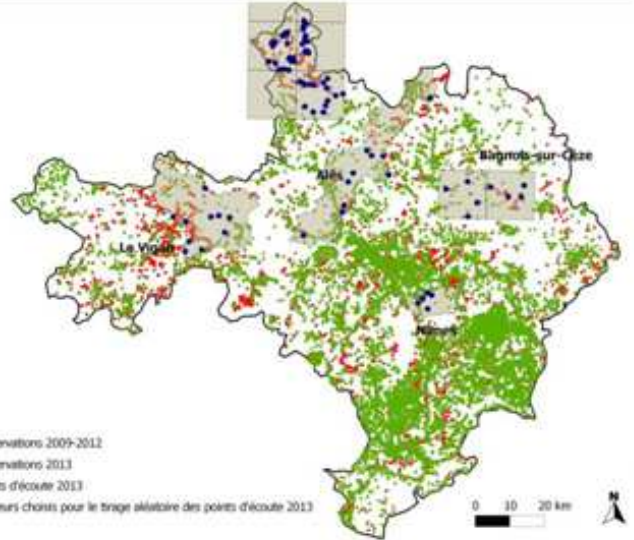
- Aucun individus contacté – période de couvaion
- Autres terrains en mai : male chanteur
- Nicheurs possibles



o Faucon hobereau : Bagnols-sur-Cèze en septembre

- Pas de jeunes trouvés mais couple chassant choucas – Saint-Gervais
- Nicheurs probables

ETATS DES OBSERVATIONS DE 1993 À 2013



RÉSULTATS

o Source des données :

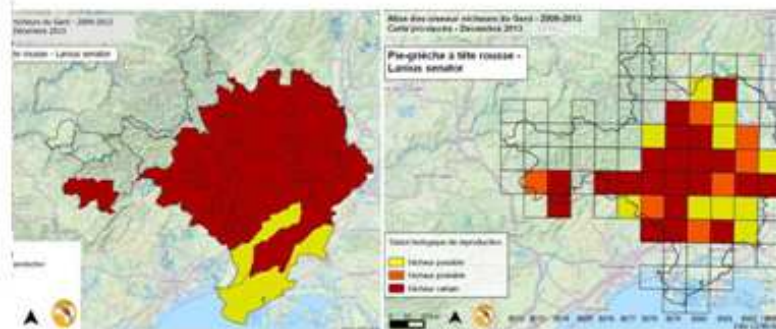
- Base de données du COGard
 - Faune-LR
 - Parc National des Cévennes (suivis rapaces)
 - CEN-LR
 - Ecologistes de l'Euzière
 - ABCèze
 - SMGG
 - Données papiers : J-P. Malafosse et J-Y. Guillosson
 - ONEMA
 - ONCFS
- Pas de données ornitho dans leur base
- Centre du Scamandre
 - Tour du Valat
 - Centre de Soins de Ganges
- A saisir



RÉSULTATS – CARTES PAR MAILLES ET DISTRICTS

o Cartes par mailles : Données Faune-LR et BD COGard + données des structures contactées

o Cartes par district : Données Faune-LR et BD COGard



RÉSULTATS – CARTES PAR DISTRICTS

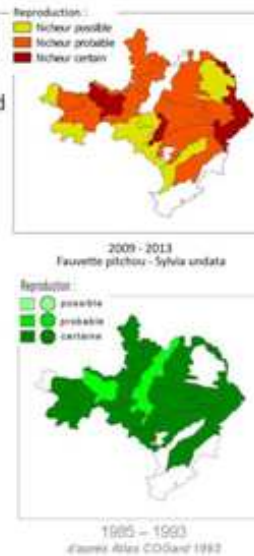
o 10aine d'espèces : Milan noir, Cincle, Bergeronnette des ruisseaux, Martin-pêcheur d'Europe ...



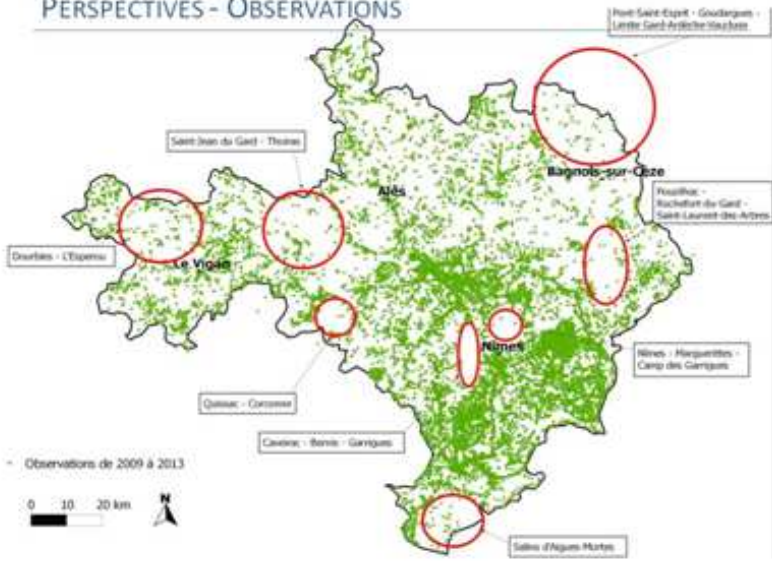
PERSPECTIVES

o Objectifs :

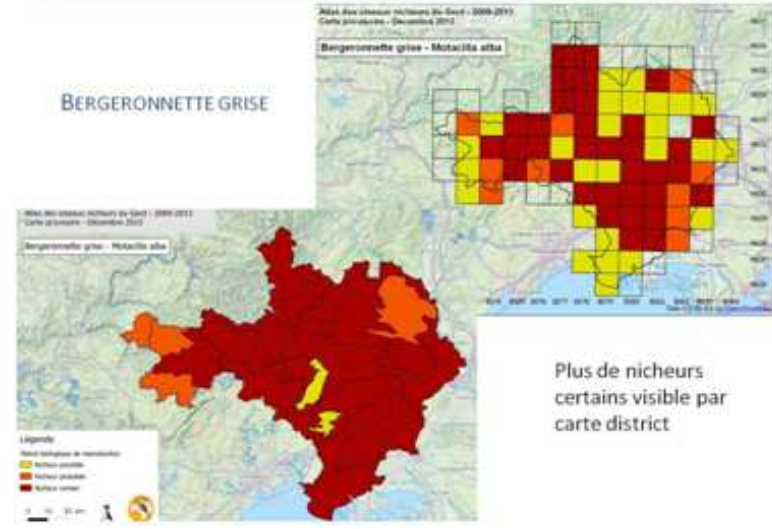
- Homogénéiser les observations sur le Gard
 - Secteurs encore sous-prospectés
- Améliorer les cartes de répartition
 - par district
 - par maille
- Comparer les cartes de répartitions entre Atlas 1993/2013
- Fiches espèces - Monographies



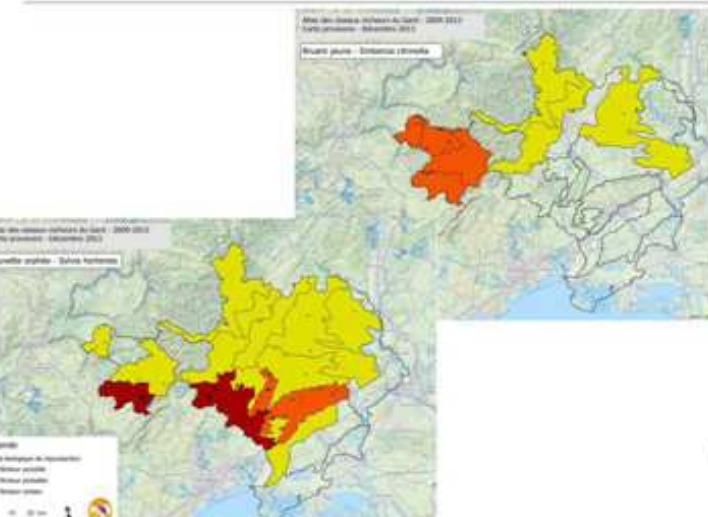
PERSPECTIVES - OBSERVATIONS



PERSPECTIVES - AMÉLIORATION DES CARTES DE RÉPARTITIONS

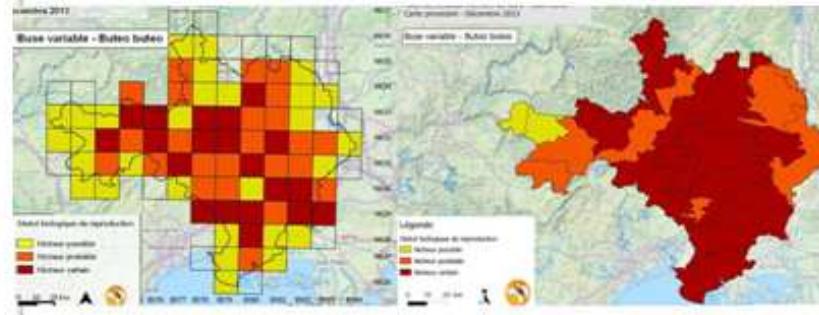


UNE RÉPARTITION PARFOIS SURESTIMÉE - CARTES PAR DISTRICTS



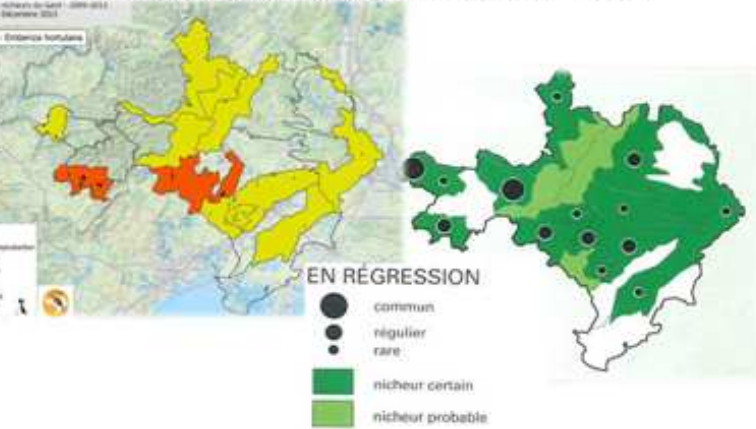
PERSPECTIVES - AMÉLIORATION DES RÉPARTITIONS

- o Mettre l'accent sur l'amélioration des cartes de répartition par districts et de facto par maille.



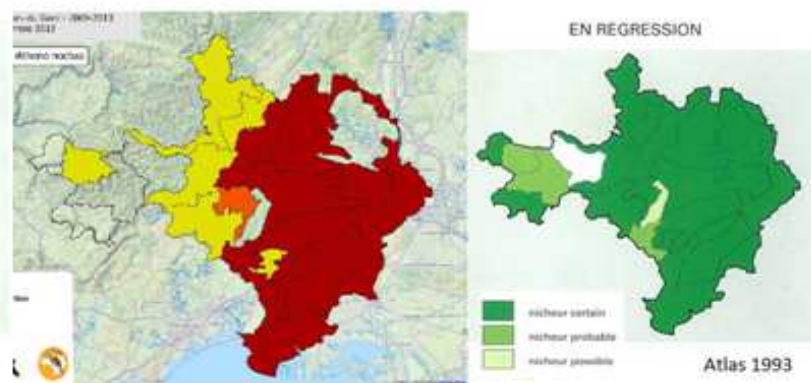
PERSPECTIVES - AMÉLIORATION DES RÉPARTITIONS

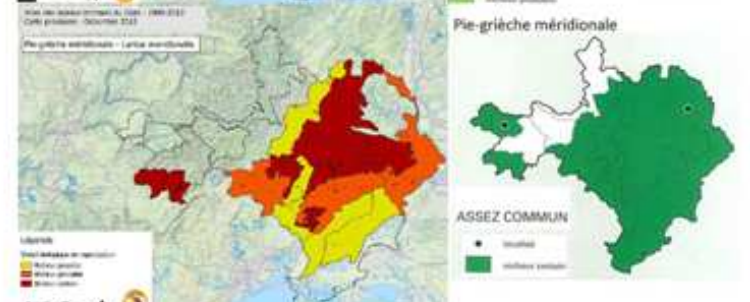
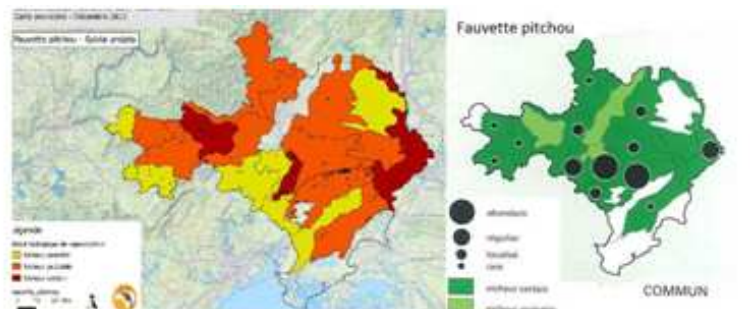
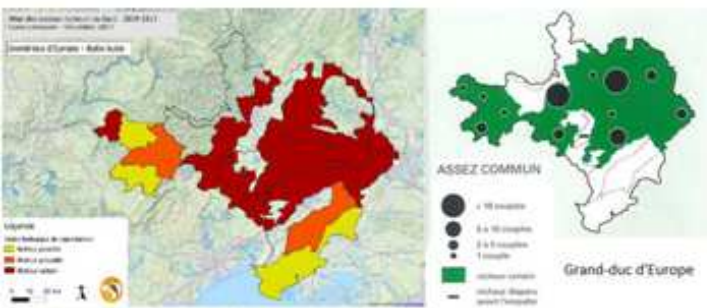
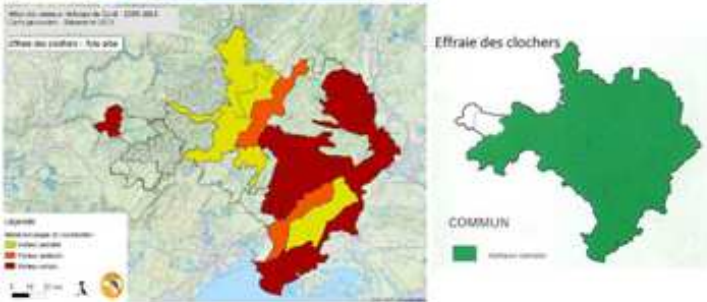
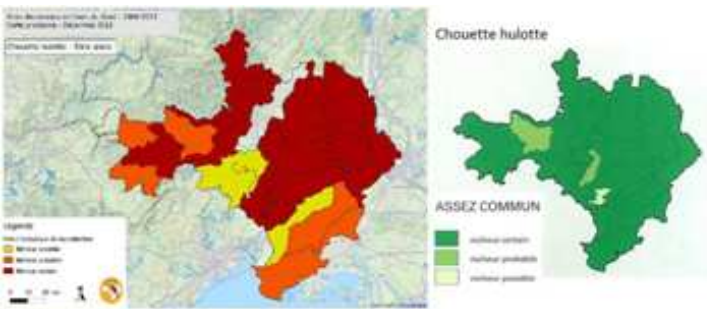
- Comparaison carte districts 1993 - 201..



PERSPECTIVES : AMÉLIORATION DES CARTES DE RÉPARTITION

- Janvier - Mars : Des nocturnes à rechercher!





PERSPECTIVES : AMÉLIORATION DES CARTES DE RÉPARTITION

- Fin des prospections atlas? 2015? 2016?
- Quelle représentation cartographique pour le critère nicheur probable de certaines espèces ?
- Districts non redécoupés - Comparaison
- Coordinateur par districts ?
- Fiches espèces – Monographies ?

